

REMKO SD

*Schwingungsdämpfer für
KWL 130 bis 780, RVS 60H bis 150H*

Bedienung · Technik



Inhalt

<i>Sicherheitshinweise</i>	4
<i>Umweltschutz und Recycling</i>	5
<i>Gewährleistung</i>	5
<i>Beschreibung</i>	5
<i>Installation</i>	6
<i>Abmessungen</i>	6
<i>Technische Daten</i>	7





Vor Inbetriebnahme / Verwendung der Geräte ist diese Betriebsanleitung sorgfältig zu lesen!

Diese Anleitung ist Bestandteil des Gerätes und muss immer in unmittelbarer Nähe des Aufstellungsortes, bzw. am Gerät aufbewahrt werden.

Änderungen bleiben uns vorbehalten; für Irrtümer und Druckfehler keine Haftung!

Sicherheitshinweise

Lesen Sie vor der ersten Inbetriebnahme des Gerätes die Betriebsanleitung aufmerksam durch. Sie enthält nützliche Tips,  Hinweise sowie  Warnhinweise zur Gefahrenabwendung von Personen und Sachgütern. Die Mißachtung der Anleitung kann zu einer Gefährdung von Personen, der Umwelt und der Anlage und somit zum Verlust möglicher Ansprüche führen.

- Bewahren Sie diese Anleitung in der Nähe der Geräte auf.
- Die Aufstellung und Installation der Geräte oder Komponenten darf nur durch Fachpersonal erfolgen.
- Aufstellung, Anschluß und Betrieb der Geräte oder Komponenten müssen innerhalb der Einsatz- und Betriebsbedingungen gemäß der Anleitung erfolgen und den geltenden regionalen Vorschriften entsprechen.
- Umbau oder Veränderung der von REMKO gelieferten Geräte oder Komponenten sind nicht zulässig und können Fehlfunktionen verursachen.
- Die Geräte oder Komponenten dürfen nicht in Bereichen mit erhöhter Beschädigungsgefahr betrieben werden. Die Mindestfreiräume sind einzuhalten.
- Die elektrische Spannungsversorgung ist auf die Anforderungen der Geräte anzupassen.
- Die Betriebssicherheit der Geräte oder Komponenten sind nur bei bestimmungsgemäßer Verwendung und im komplett montierten Zustand gewährleistet. Sicherheitseinrichtungen dürfen nicht verändert oder überbrückt werden.
- Die Bedienung von Geräten oder Komponenten mit augenfälligen Mängeln oder Beschädigungen ist zu unterlassen.
- Die Geräte oder Komponenten erfordern einen ausreichenden Sicherheitsabstand zu entzündlichen, explosiven, brennbaren, aggressiven und verschmutzten Bereichen oder Atmosphären.
- Installation, Reparaturen und Wartungen dürfen ausschließlich von autorisiertem Fachpersonal, Sichtkontrollen und Reinigungen können vom Betreiber im spannungslosen Zustand durchgeführt werden.
- Bei der Installation, Reparatur, Wartung, Bedienung oder Reinigung der Geräte oder Komponenten sind durch geeignete Maßnahmen Vorkehrungen zu treffen, um von dem Gerät ausgehende Gefahren für Personen auszuschließen.

Bestimmungsgemäße Verwendung

Die Komponenten sind je nach Ausführung und Ausrüstung ausschließlich zur Schwingungsentkopplung der Kaltwasser-Erzeuger mit deren Aufstellungsort vorgesehen.

Eine andere oder darüber hinausgehende Benutzung gilt als nicht bestimmungsgemäß. Für hieraus resultierende Schäden haftet der Hersteller/Lieferant nicht. Das Risiko trägt allein der Anwender. Zur bestimmungsgemäßen Verwendung gehören auch das Beachten der Bedienungs- und Installationsanweisung.



Umweltschutz und Recycling

Entsorgung der Verpackung

Alle Produkte werden für den Transport sorgfältig in umweltfreundlichen Materialien verpackt. Leisten Sie einen wertvollen Beitrag zur Abfallverminderung und Erhaltung von Rohstoffen und entsorgen Sie das Verpackungsmaterial daher nur bei entsprechenden Sammelstellen.



Entsorgung der Komponenten

Die Gerätefertigung unterliegt einer ständigen Qualitätskontrolle. Es werden ausschließlich hochwertige Materialien verarbeitet, die zum größten Teil recyclebar sind. Tragen auch Sie zum Umweltschutz bei, indem Sie sicherstellen, dass die Komponenten nur auf umweltverträgliche Weise nach den regional gültigen Vorschriften, z.B. durch autorisierte Fachbetriebe der Entsorgung und Wiederverwertung oder Sammelstellen entsorgt wird.

Gewährleistung

Die Gewährleistungsbedingungen sind in den „Allgemeinen Geschäfts- und Lieferbedingungen“ aufgeführt. Wenden Sie sich bitte erst an Ihren direkten Vertragspartner.

Beschreibung

Das Set besteht aus 4 bzw. 6 Schwingungsdämpfer und dient der Schwingungsentkopplung der Kaltwasser-Erzeuger RVS 60H bis RVS 150H und KWL 130 bis KWL 780 zu dessem Aufstellungsort.

Lieferumfang

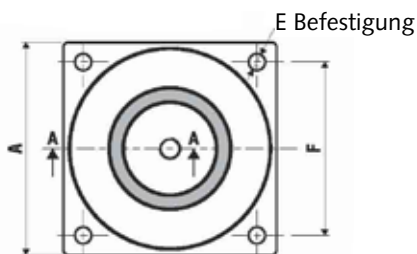
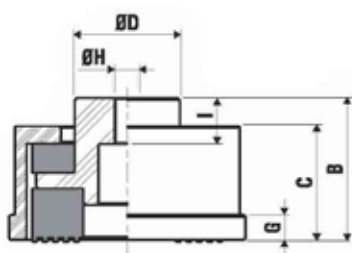
- 4/6 Stck Schwingungsdämpfer
- 4/6 Stck Befestigungsschrauben

REMKO SD

Installation

- Erstellen Sie entsprechend der Schwingungsdämpfer-Abmessungen die Befestigungen auf der Montagefläche.
Verwenden Sie hierzu die Bedienungsanleitung des Kaltwasser- Erzeugers.
- Entfernen Sie die Transportverpackung des Gerätes.
- Heben Sie das Gerät mit entsprechendem Gerät (Hubwagen, Kran etc.) auf eine montagefreundliche Höhe an.
Sichern Sie das Gerät gegen Kippen.
- Montieren Sie die Schwingungsdämpfer unter dem Gerät.
Montieren Sie ggf. den Speicher.
- Setzen Sie die Schwingungsdämpfer auf der Montagefläche.
Achten Sie auf eine dauerhaft feste Verbindung.
- Testen Sie die Schwingungsentkopplung.

Abmessungen



Alle Angaben in mm

	Anzahl	A	B	C	D Ø	E Ø	F	G	H Ø	I
SD 1	4	52	36	27	23	5	42	5	M8	30
SD 2	4	65	48	36	30	6	52	8	M10	38
SD 3	6	65	48	36	30	6	52	8	M10	38
SD 4	4	80	55	44	25	6,5	67	8	M12	41
SD 5	6	80	55	44	25	6,5	67	8	M12	41
SD 6	4	108	72	55	40	8,5	90	10	M12	25
SD 7	6	108	72	55	40	8,5	90	10	M12	25

Maß- und Konstruktionsänderungen, die dem technischen Fortschritt dienen, bleiben uns vorbehalten.

Technische Daten

Baureihe		SD 1	SD 2	SD 3
Betriebsweise		Schwingungsdämpfer für		
		KWL 130-160	RVS 60H-150H KWL 180-220	KWL 270-370
Anzahl		4	4	6
Betriebsgrenzen	°C/r.F.	-15 bis +50 / 30 bis 80%		
Abmessungen Höhe	mm	36	48	48
Breite	mm	52	65	65
Betriebsgewicht	kg	4x0,11	4x0,21	4x0,21
EDV-Nr.		1655160	1655161	1665162

Baureihe		SD 4	SD 5	SD 6	SD 7
Betriebsweise		Schwingungsdämpfer für			
		KWL 440	KWL 520-780 KWL 520SP-670SP	KWL 440SP	KWL 780SP
Anzahl		4	6	4	6
Betriebsgrenzen	°C/r.F.	-15 bis +50 / 30 bis 80%			
Abmessungen Höhe	mm	55	55	72	72
Breite	mm	80	80	108	108
Betriebsgewicht	kg	4x0,40	6x0,40	4x0,87	6x0,87
EDV-Nr.		1655163	1655164	1655165	1665166

REMKO EUROPaweIT

*... und einmal ganz in Ihrer Nähe!
Nutzen Sie unsere Erfahrung und Beratung*



REMKO GmbH & Co. KG
Klima- und Wärmetechnik

Im Seelenkamp 12 · D-32791 Lage
Postfach 1827 · D-32777 Lage
Telefon +49 5232 606-0
Telefax +49 5232 606-260
E-mail info@remko.de
Internet www.remko.de

