



AQUA-MULTIFLEX AIRCONDITIONINGSSYSTEMEN

Energie uit de natuur

Milieuvriendelijk dankzij
de energiedrager water



Editie 2020



REMKO DE SYSTEEMAANBIEDER

Over ons

REMKO is een Europees breed actieve onderneming voor warmte- en airconditioningstechniek. Ons kwalitatief sterke productprogramma omvat warmeluchtverwarmingssystemen, ontvochtigers, aircosystemen, ruimte-airconditioners en toekomstgerichte warmtepompen. Sinds 1976 zijn wij als middelgrote onderneming voortdurend meegegroeid met de eisen van onze klanten. Jarenlange ervaring, innovatieve productontwikkeling en betrouwbare service zijn onze sterke punten, wanneer het om op de behoeften afgestemde oplossingen op het gebied van verwarmen – klimatiseren - ontvochtigen gaat.

Service

Met onze CheckServ-aanbieding en ons uitgebreide netwerk van gekwalificeerde vakpartners garanderen wij competente adviezen en betrouwbare ondersteuning. Vanaf de planning en de installatie tot aan het onderhoud staan wij onze klanten altijd als betrouwbare contactpersoon terzijde. Mocht er ooit een storing optreden, dan helpt ons noodgevallen-serviceteam u graag verder.

Onze kwaliteitseisen

Bij onze producten richten wij ons niet op bestaande oplossingen, maar ontwikkelen en realiseren onze eigen technische concepten. De hoge kwaliteitseisen die wij aan onze producten stellen, vormen al meer dan 40 jaar de basis voor het succes van REMKO. In samenwerking met erkende keuringsinstituten worden alle REMKO-producten op onze eigen testbank getest volgens de meest recente Europese normen. Certificaten bevestigen de duurzame kwaliteitsborging.

Vervangingsonderdelenservice

Naast accessoires biedt REMKO voor al zijn producten vervangingsonderdelen aan, die de klant eenvoudig online kan bestellen.

Met de onderdelen-zoekfunctie kunnen ook vervangingsonderdelen voor oudere modellen worden gevonden. Dat een zo snel mogelijke levering tot de service van REMKO behoort, spreekt vanzelf.

<https://www.remko.de/nl/onderdelen-zoekfunctie/>



AIRCONDITIONING

Ruimte-airconditioners
koudwater-aircosystemen



WARMTE

Mobiele warmelucht-verwarmingssystemen
Stationaire warmelucht-verwarmingssystemen



NIEUWE ENERGIEVORMEN

Warmtepompen
Modulaire energiecentrales



ONTVOCHTIGING

Luchtontvochtiger
high performance ventilatoren



INHOUD

Pagina	AQUA-MULTIFLEX airconditioningssystemen	Serie
4-5	AQUA-MULTIFLEX Het milieuvriendelijke systeem	
7	AQUA-MULTIFLEX installatievoorbeelden	
8-9	AQUA-MULTIFLEX airconditioningssystemen Het flexibele complete systeem	AMX
10-11	AQUA-MULTIFLEX koudwatergeneratoren Koelen en verwarmen met invertertechnologie	RVS 50-260 DC
12-13	AQUA-MULTIFLEX plafondcassettes Koelen en verwarmen	KWD
14-15	AQUA-MULTIFLEX wandunits Koelen en verwarmen	WLT EC
16-19	AQUA-MULTIFLEX wand- en plafondkasten Koelen en verwarmen	KWK (DM)
20-23	AQUA-MULTIFLEX wand- en plafondkasten voor inbouw in tussenwanden en verlaagde plafonds, koelen en verwarmen	KWK ZW

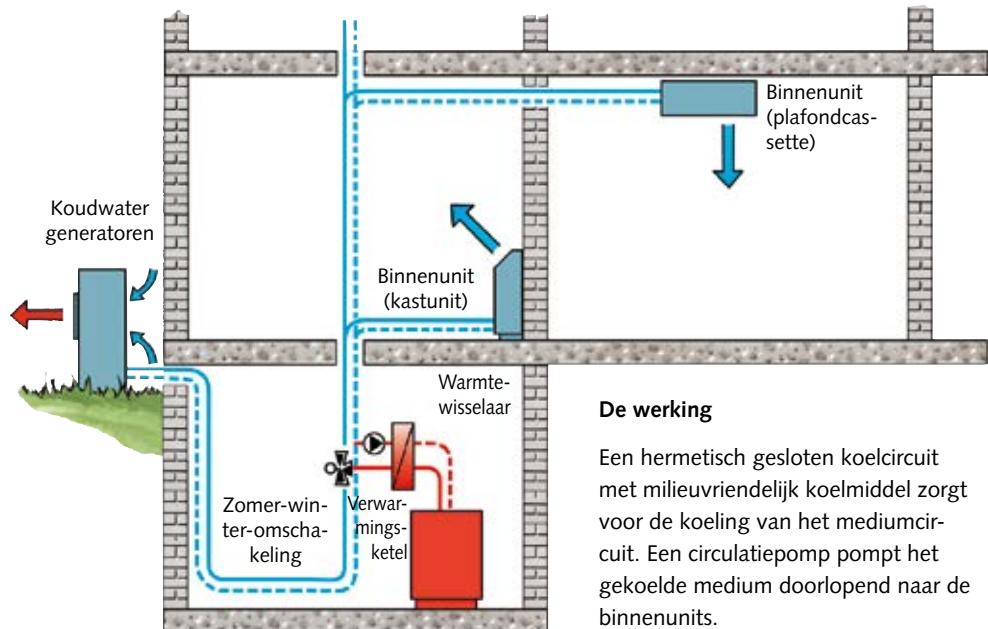
REMKO AQUA-MULTIFLEX

De nieuwe dimensie in de airconditioningstechniek
Milieuvriendelijk en flexibel



Milieuvriendelijk door de energiedrager water

In de leidingen tussen de koudwater generator en de binnenapparaten stroomt water als warmte- en koeltdrager. Er is, in tegenstelling tot traditionele systemen, geen koelmiddel nodig in de te koelen/verwarmen ruimte. Alleen in een gesloten circuit van de koudwater generator is koelmiddel nodig. En dankzij de modernste techniek is dat ca. 80% minder dan bij gewone koelmiddelsystemen.



De werking

Een hermetisch gesloten koelcircuit met milieuvriendelijk koelmiddel zorgt voor de koeling van het mediumcircuit. Een circulatiepomp pompt het gekoelde medium doorlopend naar de binnenunits.

Naleving van de ecodesign-richtlijn (2009/125/EG)

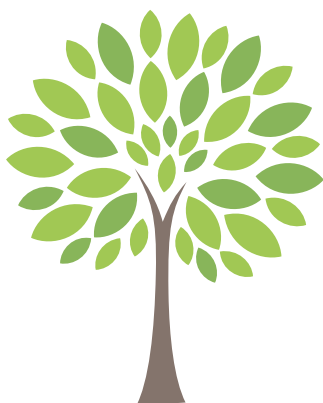
Om aan de doelstellingen van de Europese Unie voor het verlagen van het primaire energiebehoefte te voldoen, worden er eisen gesteld aan producten uit de meest uiteenlopende productsectoren. De verordening (EU) 2016/2281 (LOT 21) regelt de minimumeisen voor koudwater generatoren. De koudwater generatoren van REMKO voldoen aan de geldende eisen van de ecodesign-richtlijn en leveren zo een aanzienlijke bijdrage aan het verminderen van de met het energieverbruik samenhangende emissie van schadelijke stoffen. Bovendien zorgt de geoptimaliseerde efficiëntie van de apparaten voor lagere bedrijfskosten van de exploitant.

Koudwater-aircosystemen in gebruik

Een belangrijk toepassingsgebied voor koudwater-aircosystemen is de comfort-klimatisering van grote gebouwen. Verder worden ze veel gebruikt in bedrijven waar afvalwarmte ontstaat, die moet worden afgevoerd. Bijvoorbeeld in productieprocessen van de auto- en levensmiddelenindustrie.

Koudwater generatoren zorgen voor de koeling van machines, computers en MRI-apparaten in ziekenhuizen en voor de temperatuurregeling bij de opslag van voedingsmiddelen en andere goederen.

- Kantoorgebouwen
- Winkelcentra
- Klinieken
- Hotels





Eenvoudige installatie

De koudwater generator wordt opgesteld in de buitenlucht. Door de robuuste constructie is een lange levensduur van de apparaten gegarandeerd.

Het installeren is snel en eenvoudig mogelijk door de betreffende gespecialiseerde bedrijven. Talrijke aanpassingsopties bij de apparaatkeuze maken oplossingen op maat mogelijk voor diverse toepassingsgebieden. De binneneenheden laten zich snel en zonder extra kosten aansluiten. De apparaten kunnen flexibel op de vloer, aan de wand of onder het plafond worden gemonteerd.

Duurzaamheid

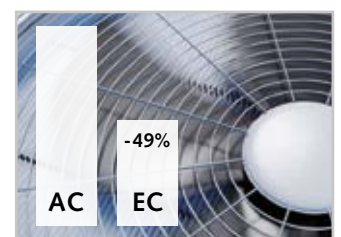
Door het gebruik van de modernste componenten wordt er bespaard op de hulpbronnen, omdat de stroomkosten aanzienlijk lager zijn dan bij gangbare apparaten.

Geoptimaliseerde apparaatparameters

Door aanpassing van de bedrijfsparameters en van de gebruikte componenten zijn de processen in het koelcircuit en het hydraulische circuit optimaal op elkaar afgestemd en zorgen daardoor voor een stabiele regeling onder alle bedrijfsomstandigheden.

EC-ventilatoren

De moderne ventilatormotoren met traploze regeling passen het toerental exact aan de koelbehoefte aan. Dit leidt tot lagere bedrijfskosten en meer bedieningsgemak. EC-ventilatoren zijn 49 % zuiniger dan AC-axiale ventilatoren



Comfortabele regeling

Net als bij de automatische airconditioning in de auto, zorgt de regeling voor een constante ruimtetemperatuur. Afhankelijk van de binneneenheid zijn regelmogelijkheden, zoals een bedieningspaneel op het apparaat, een ruimtetemperatuurregeling of een infraroodafstandsbediening mogelijk.



AQUA-MULTIFLEX AIRCONDITIONINGSSYSTEMEN

Het flexibele complete systeem

AQUA-MULTIFLEX AIRCONDITIONINGSSYSTEMEN

Binnenunits kunnen vrij gecombineerd worden - tegen de systeemprijs

Bereken het totale koelvermogen dat nodig is voor het klimatiseren van uw ruimtes en combineer alle Aqua-Multiflex binnenunits geheel volgens uw eigen wensen, voor de aantrekkelijke systeemprijs.



Een keer berekenen, dubbel besparen – zo werkt het

Het totale koelvermogen van de gekozen binnenunits moet overeenkomen met dat van het Aqua-Multiflex airconditioningssysteem of deze slechts licht overschrijden.

Berekeningsvoorbeeld 1

10 kW totaal vermogen met 3 binnenunits

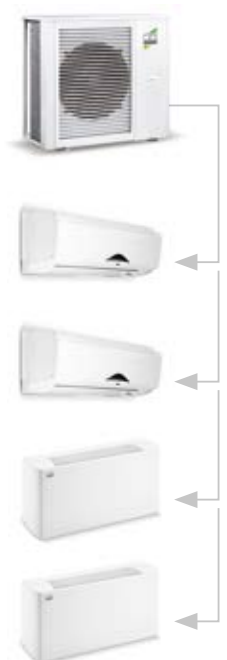
Serie AMX 803	
Type	Koelvermogen
Koudwatergenerator RVS 80 DC	10,0 kW
Plafondcassette Serie KWD 35	+ 3,3 kW
Plafondcassette Serie KWD 35	+ 3,3 kW
Wandunit Serie WLT 30 EC	+ 2,8 kW
Totale koelvermogen van de binnenunits	= 9,4 kW



Berekeningsvoorbeeld 2

20 kW totaal vermogen met 4 binnenunits

Serie AMX 1804	
Type	Koelvermogen
Koudwatergenerator RVS 180 DC	20,0 kW
Wandunit Serie WLT 50 EC	+ 4,9 kW
Wandunit Serie WLT 50 EC	+ 4,9 kW
Wand-plafondcassettes Serie KWK 455	+ 4,5 kW
Wand-plafondcassettes Serie KWK 535	+ 5,4 kW
Totale koelvermogen van de binnenunits	= 19,7 kW



AQUA-MULTIFLEX AIRCONDITIONINGSSYSTEMEN

Milieuvriendelijk met de energiedrager water



AQUA-MULTIFLEX AIRCONDITIONINGSSYSTEMEN

Het flexibele complete systeem

Aqua-Multiflex airconditioningssystemen zijn een bijzonder milieuvriendelijke en toekomstbestendige wijze van gebouwkoeling. Omdat het een waterkoelsysteem is, kan het zonder kostbare koeltechnische werkzaamheden worden geïnstalleerd. Aqua-Multiflex airconditioningssystemen zijn verkrijgbaar als complete pakketten in verschillende grootten, naar keuze met 2 tot 6 binneneenheden. Daarbij kunnen alle binneneenheden binnen de pakketten naar wens worden gecombineerd. Uw voordeel: U ontvangt uw persoonlijke complete pakket voor een aantrekkelijke vaste prijs!

- Milieuvriendelijk dankzij de energiedrager water
- Eenvoudig te installeren door het vakkundige SHK-handwerk
- Krachtige pompen maken lange buisleidingen mogelijk
- Geen koelmiddel in het gebouw
- Alle binneneenheden kunnen naar wens worden gecombineerd binnen de pakketten



REMKO SERIE AMX

Het passende pakket voor elk koelvermogen

Bereken het totale koelvermogen en het aantal benodigde binneneenheden. Kies dan het passende pakket bestaande uit een koudwaterbereider en meerdere binneneenheden. Alle binneneenheden kunnen naar wens worden gecombineerd binnen de pakketten.

AQUA-MULTIFLEX airconditioningssystemen

Totale koelvermogen	Totale koelvermogen	Totale koelvermogen	Totale koelvermogen
5,6 kW Totale koelvermogen Serie AMX 502 2 binneneenheden naar keuze + koudwatergenerator RVS 50 DC EDV-nr. 1680502	10,0 kW Totale koelvermogen Serie AMX 802 2 binneneenheden naar keuze + koudwatergenerator RVS 80 DC EDV-nr. 1680802	14,5 kW Totale koelvermogen Serie AMX 1303 3 binneneenheden naar keuze + koudwatergenerator RVS 130 DC EDV-nr. 1681303	20,0 kW Totale koelvermogen Serie AMX 1804 4 binneneenheden naar keuze + koudwatergenerator RVS 180 DC EDV-nr. 1681804
Serie AMX 503 3 binneneenheden naar keuze + koudwatergenerator RVS 50 DC EDV-nr. 1680503	Serie AMX 803 3 binneneenheden naar keuze + koudwatergenerator RVS 80 DC EDV-nr. 1680803	Serie AMX 1304 4 binneneenheden naar keuze + koudwatergenerator RVS 130 DC EDV-nr. 1681304	Serie AMX 1805 5 binneneenheden naar keuze + koudwatergenerator RVS 180 DC EDV-nr. 1681805
GRATIS Bij elk Aqua-Multiflex airconditioningssysteem ontvangt u gratis een trillingsdemperset!	Serie AMX 804 4 binneneenheden naar keuze + koudwatergenerator RVS 80 DC EDV-nr. 1680804	Serie AMX 1305 5 binneneenheden naar keuze + koudwatergenerator RVS 130 DC EDV-nr. 1681305	Serie AMX 1806 6 binneneenheden naar keuze + koudwatergenerator RVS 180 DC EDV-nr. 1681806



NIEUW

22,0 kW
Totale koelvermogen

Serie AMX 2205
5 binnenunits naar keuze
+ koudwatergenerator
RVS 220 DC
EDV-nr. 1682205

Serie AMX 2206
6 binnenunits naar keuze
+ koudwatergenerator
RVS 220 DC
EDV-nr. 1682206

Serie AMX 2207
7 binnenunits naar keuze
+ koudwatergenerator
RVS 220 DC
EDV-nr. 1682207

Beschikbaar vanaf juni

NIEUW

26,0 kW
Totale koelvermogen

Serie AMX 2605
5 binnenunits naar keuze
+ koudwatergenerator
RVS 260 DC
EDV-nr. 1682605

Serie AMX 2606
6 binnenunits naar keuze
+ koudwatergenerator
RVS 260 DC
EDV-nr. 1682606

Serie AMX 2607
7 binnenunits naar keuze
+ koudwatergenerator
RVS 260 DC
EDV-nr. 1682607

Serie AMX 2608
8 binnenunits naar keuze
+ koudwatergenerator
RVS 260 DC
EDV-nr. 1682608

Beschikbaar vanaf juni

AQUA-MULTIFLEX binnenunits

Combineer REMKO binnenunits in overeenstemming met uw AQUA-MULTIFLEX airconditioningssysteem



Wandunits, serie WLT EC

Plafondcassettes, serie KWD

Apparaattype	Koelvermogen
WLT 30 EC	2,8 kW
WLT 40 EC	3,7 kW
WLT 50 EC	4,9 kW
WLT 60 EC	6,1 kW

Apparaattype	Koelvermogen
KWD 25	2,7 kW
KWD 35	3,3 kW
KWD 45	4,3 kW
KWD 55	5,4 kW



Wand-plafondkasten, serie KWK (DM)

Plafondkasten voor inbouw in verlaagde plafonds, serie KWK ZW

Apparaattype	Koelvermogen
KWK 125	1,2 kW
KWK 165	1,6 kW
KWK 205	2,1 kW
KWK 255	2,5 kW
KWK 305	3,1 kW
KWK 355	3,5 kW
KWK 455	4,5 kW
KWK 535	5,4 kW
KWK 595	5,9 kW

Apparaattype	Koelvermogen
KWK 125 ZW	1,2 kW
KWK 165 ZW	1,6 kW
KWK 205 ZW	2,1 kW
KWK 255 ZW	2,5 kW
KWK 305 ZW	3,1 kW
KWK 355 ZW	3,5 kW
KWK 455 ZW	4,5 kW
KWK 535 ZW	5,4 kW
KWK 595 ZW	5,9 kW

Het voor het complete pakket benodigde toebehoren moet afzonderlijk worden besteld. Zie de volgende productpagina's

REMKO SERIE RVS 50-260 DC

AQUA-MULTIFLEX airconditioningssystemen



GRATIS

Bij elk Aqua-Multiflex airconditioningssysteem ontvangt u gratis een trillingsdemperset!

Verder beschikken de apparaten standaard over moderne en energie-efficiënte EC-ventilatoren, die vooral bij gedeeltelijke belasting zorgen voor een aanzienlijke kostenbesparing in vergelijking met de conventionele AC-techniek. De combinatie van geoptimaliseerde warmtewisselaaroppervlakken, hoogefficiënte componenten en optimalisatie van alle bedrijfsrelevante systeemp parameters zorgt ervoor dat de apparaten zeer efficiënt zijn en daarmee nu al voldoen aan de energie-eisen van de ecodesign-richtlijn.

Verder zijn de apparaten verkrijgbaar in een speciale uitvoering voor lage temperaturen, waarbij een bijzonder lage mediumaanvoertemperatuur tot -2 °C gerealiseerd kan worden.



REMKO SERIE RVS DC

Met inverter-technologie

De apparaten RVS 50-260 DC met een vermogen tussen 4,7 en 26,0 kW zijn zeer stille, luchtgekoelde koudwater generatoren voor opstelling in de buitenlucht. Door de standaard warmtepompfunctie kunnen de apparaten zowel voor koelen als verwarmen worden gebruikt.

De gebruiksgrens van de apparaten bij het koelen ligt op -15 °C, waardoor de apparaten ook gebruikt kunnen worden voor processen waarbij het hele jaar gekoeld moet worden. Zowel de inverter-compressor als het traploos geregelde expansieventiel zorgen ervoor dat het gewenste koelvermogen wordt aangepast aan de gebruiksomstandigheden.

- Traploze vermogensregeling dankzij de inverter-compressor en het elektronische expansieventiel
- Potentiaalvrije schakelcontacten voor aansluiting op een GLT
- Modern touchpad in IP54-behuizing voor eenvoudige bediening
- Gebruiksgrens voor koelbedrijf standaard tot -15 °C
- Verwarmingsbedrijf dankzij EVI-injectie tot -30 °C buitentemperatuur (RVS 220-260 DC)
- Lagetemperatuuruitleiding voor lage aanvoertemperaturen optioneel verkrijgbaar
- Apparaten zijn nu al ErP-conform en voldoen aan de eisen van de ecodesign-richtlijn



Kabelafstandsbediening Voor het bedienen van de koudwater generator, het opvragen van bedrijfsstanden en sensorwaarden, de diagnose van foutmeldingen en het opvragen en instellen van de gewenste waarden

EDV-nr.
1657229



Externe netscheidingschakelaar
Als hoofd- of reparatieschakelaar van een koudwater generator

EDV-nr.
1611485



Trillingsdemperset
Voor koudwater generatoren, benodigde aantal opgenomen in de set

EDV-nr.
1655161



Glycolconcentraat Ethyleenglycolconcentraat in wegwerpverpakking voor het waarborgen van de vorstbescherming in het mediumcircuit.
Advies: 34% glycol, 66% water

	EDV-nr.
20 l jerrycan	1611414
210 l vat	1611415



Technische gegevens

Apparaattype		RVS 50 DC	RVS 80 DC	RVS 130 DC	RVS 180 DC	RVS 220 DC	RVS 260 DC
Koelvermogen ¹⁾	kW	4,7 (1,6-5,6)	7,6 (2,0-10,0)	13,5 (5,0-14,5)	16,9 (7,0-20,0)	19,3 (8,5-22,0)	22,5 (10,3-26,0)
Verwarmingsvermogen ²⁾	kW	4,3 (2,0-6,8)	8,5 (2,5-10,8)	12,3 (5,0-17,3)	18,0 (7,0-25,1)	26,0 (9,5-27,3)	28,2 (11,0-31,5)
Energie-efficiëntiewaarde SEER		3,88	4,33	5,01	4,15	4,15	4,15
Seizoensgebonden energie-efficiëntie koeling n _{s,c}	%	152	170	195	163	163	163
Instelbereik retourtemperatuur koelen	°C		+10 tot +20 / +3 tot +20 ⁴⁾			+7 tot +25 / +3 tot +20 ⁴⁾	
Instelbereik retourtemperatuur verwarmen	°C		+30°C tot +50°C			+25 tot +60	
Werkbereik koelen	°C		-15°C tot +45°C			-15 tot +45	
Werkbereik verwarmen	°C		-20°C tot +52°C			-30 tot +43	
Koelcircuits, aantal		1	1	1	1	1	1
Koelmiddel		R410A	R410A	R410A	R410A	R410A	R410A
GWP-waarde		2088	2088	2088	2088	2088	2088
Koelmiddel-vulhoeveelheid	kg	1,7	2,4	3,2	4,4	4,5	5,0
CO ₂ -equivalent	t	3,55	5,01	6,68	9,19	9,40	10,44
Compressor, aantal / type	stuks	1 / rolzuiger	1 / rolzuiger	1 / rolzuiger	1 / rolzuiger	1 / rolzuiger	1 / rolzuiger
Nominale lucht volumestroom	m ³ /h	3.650	3.650	7.300	8.100	13.000	15.000
Aantal ventilatoren		1	1	2	2	2	2
Geluidsrukniveau ³⁾	dB(A)	37,3	37,3	41,7	46,2	47,0	48,0
Geluidsrukniveau	dB(A)	68,5	68,5	73,1	77,6	78,0	79,0
Stroomvoorziening	V/Ph/Hz	230/1~/50	230/1~/50	230/1~/50	400 / 3~/50	400/3~/50	400/3~/50
Beschermingswijze		IP X4	IP X4	IP X4	IP X4	IP X4	IP X4
Nominaal opgenomen elektrisch vermogen koelen	kW	1,3	2,3	4,5	5,5	7,8	9,0
Nominale opgenomen elektrische stroom, koelen	A	5,6	10,4	20,7	9,5	13,3	14,9
Bedrijfsmedium			Water; max. 35% ethyleenglycol; max. 35% propyleenglycol				
Bedrijfsdruk medium, max.	kPa	600	600	600	600	600	600
Nominale volumestroom medium, koelen	m ³ /h	1,0	1,6	2,8	4,2	3,2	3,6
Minimum volumestroom medium	m ³ /h	0,62	1,00	1,75	2,63	2,4	2,8
Maximale volumestroom medium	m ³ /h	1,68	2,70	4,70	7,00	6,3	7,4
Drukverlies intern	kPa	10	24	105	71	126	195
Mediumaansluiting, inlaat	"	1	1	1 1/4	1 1/4	1 1/4	1 1/4
Mediumaansluiting, uitlaat	"	1	1	1 1/4	1 1/4	1 1/2	1 1/2
hoogte	mm	790	910	1320	1592	1600	1600
Breedte	mm	1008	953	996	1175	1175	1175
Diepte	mm	463	445	395	400	400	400
Gewicht	kg	95	110	148	219	206	240
Standaardkleur					vergelijkbaar met RAL 9010		
Koudwater generatoren met pomp							
Installatiedruk beschikbaar, koelen	kPa	51	99	101	150	84	125
Vermogensopname pomp	kW	0,05	0,18	0,5	0,65	0,35	0,50
Stroomopname pomp	A	0,4	0,7	2,8	1,7	0,56	0,80

¹⁾ Luchtinlaattemperatuur TK 35 °C, mediuminlaat 12 °C, mediumuitlaat 7 °C, 0% glycolconcentratie

²⁾ Luchtinlaattemperatuur TK 7 °C, mediuminlaat 45 °C, mediumuitlaat 40 °C, 0% glycolconcentratie

³⁾ Afstand 10 m vrije ruimte

⁴⁾ Met accessoire lage temperatuur

REMKO SERIE KWD

Plafondcassettes in 2-leidinguitvoering met 5-standen-ventilator



REMKO SERIE KWD

Plafondcassettes in compact euroraster-formaat

De geringe bouwhoogte van de plafondcassettes van 258 en 298 mm maakt de inbouw in vrijwel elk plafond mogelijk. De luchtuitlaat naar alle vier kanten waarborgt een gelijkmatige luchtverdeling. De ronde warmtewisselaars in een koperen-aluminium uitvoering zijn ontworpen voor mediatemperaturen tot 70 °C.

Met de op vijf standen instelbare radiaalventilator kan de luchtvolume-stroom optimaal worden aangepast aan de plaatselijke omstandigheden, waardoor het comfortgevoel aanzienlijk wordt verbeterd. De plafondcassettes zijn standaard voorzien van een condensaatpomp. Optioneel kan verse lucht worden toegevoerd of kunnen nevenruimten worden gekoeld.

- Elegante oplossing voor plafondmontage
- Afmetingen van Euroraster-formaat
- Geluidsarm bedrijf van het apparaat
- Servicevriendelijke apparaatconstructie
- Geringe hoogte
- Silent- en turbomodus
- Met infrarood-afstandsbediening
- Programmeerbare 24-uurs timerfunctie
- Luchtuitlaat met mogelijke zwenkfunctie
- 5 ventilatorstanden
- Ingebouwde condensaatpomp (tot 1000 mmWS)

Regeling

Bij de apparaatserie KWD gebeurt de regeling van de plafondcassettes voor de bedrijfsmodi koelen, verwarmen, ventileren of ontvochtigen automatisch of handmatig door de bediener via een infrarood-afstandsbediening. Ook kunnen de gewenste kamertemperatuur, de in- en uitschakeltijd en de klok eenvoudig worden ingesteld met een toetsdruk. Bij gebruik van meer dan een plafondcassettes in een vertrek of gebouw kan een infrarood-afstandsbediening worden gebruikt voor alle apparaten van een intern netwerk. Met een kabelafstandsbediening kan binnen een intern netwerk elke individuele plafondcassette worden bediend en individueel worden geprogrammeerd. Het mediumvermogen kan worden geregeld door de optionele drieweg-klepmodule of door een aan het apparaat aangepaste klepmodule.



Kabelafstandsbediening

Voor opbouwmontage, bedienen van afzonderlijke apparaten. Groepsschakeling tot max. 32 apparaten mogelijk.

Technische gegevens

Apparaattype		KWD 25	KWD 35	KWD 45	KWD 55
Koelvermogen ^{1) 2)}	kW	2,7	3,3	4,3	5,4
Verwarmingsvermogen ^{1) 3)}	kW	3,5	4,3	5,6	6,9
Luchtvolumestroom per stand	m ³ /h	375/400/420/ 445/490	395/420/440/ 490/520	455/500/520/ 565/650	550/620/665/ 740/855
Geluidsrukniveau per stand ⁴⁾	dB(A)	27/29/32/ 34/35	29/31/32/ 33/35	31/33/35/ 37/39	34/36/38/ 40/42
Spanningsvoorziening	V/Ph/Hz	230/1~/50	230/1~/50	230/1~/50	230/1~/50
Nominaal opgenomen elektrisch vermogen	kW	0,04	0,04	0,07	0,09
Nominale opgenomen elektrische stroom	A	0,20	0,24	0,35	0,44
Bedrijfsmedium		Water; max. 35% ethyleenglycol; max. 35% propyleenglycol			
Werkdruk max.	kPa	1400	1400	1400	1400
Mediaaansluitingen	Zoll	3/4	3/4	3/4	3/4
Nominale volumestroom, medium	m ³ /h	0,53	0,57	0,75	0,84
Nominaal drukverlies, intern	kPa	15,0	18,0	25,0	20,0
Mediuminhoud register	L	1,3	1,3	1,3	1,79
Afmetingen plafondcass. H	mm	258	258	258	298
Afmetingen plafondcass. B	mm	570	570	570	570
Afmetingen plafondcass. T	mm	570	570	570	570
Afmetingen afdekking H	mm	28	28	28	28
Afmetingen afdekking B	mm	650	650	650	650
Afmetingen afdekking T	mm	650	650	650	650
Gewicht	kg	28	28	28	31
Standaardkleur		wit, vergelijkbaar met RAL 9003			
EDV-nr.		1611860	1611862	1611864	1611866

¹⁾ Nominale volumestroom medium; 0% glycolconcentratie; max. luchtvolumestroom

²⁾ Ruimtetemperatuur TK 27 °C, FK 19 °C; mediuminlaat 7 °C, mediumuitlaat 12 °C

³⁾ Ruimtetemperatuur TK 20 °C, FK 14 °C; mediuminlaat 50 °C, nominale volumestroom als bij koelbedrijf

⁴⁾ Afstand 1 m vrije ruimte

Accessoires

Apparaattype	KWD 25	KWD 35	KWD 45	KWD 55
Kabelafstandsbediening	1611398	1611398	1611398	1611398
Bus-aansluitleiding voor kabelafstandsbediening	1611393	1611393	1611393	1611393
Tweeweg-klepmodule	1611507	1611507	1611507	1611507
Drieweg-klepmodule	1611511	1611511	1611511	1611511
Storingsmeldingbouwsteen SB-1	1611506	1611506	1611506	1611506

Accessoires

Apparaattype	KWD 25	KWD 35	KWD 45	KWD 55
Condensaatpomp KP-5	1613168	1613168	1613168	1613168
Condensaatslang, los voor condensaatpomp KP-5	1613097	1613097	1613097	1613097



Tweeweg-klepmodule

Voor onderbreking van de mediumvolumestroom tijdens koel- of verwarmingsbedrijf.



Drieweg-klepmodule

Voor de regeling van de mediumvolumestroom tijdens koel- of verwarmingsbedrijf.



Storingsmeldingbouwsteen SB-1

Met potentiaalvrij contact voor de weergave van storingsmeldingen tijdens het koelen.



Condensaatpomp KP-5

Voor het afvoeren van het condensaat

REMKO SERIE WLT EC

Wandunits in 2-leiding-uitvoering met multifunctionele regeltechniek



REMKO SERIE WLT EC

Groot vermogenspectrum, nauwkeurige regeling en extra stille werking

De serie WLT EC is uitgerust met moderne energie-efficiënte EC-ventilatoren die een hoge effectiviteit waarborgen – vooral bij gedeeltelijke belasting. Bovendien voorkomt de traploze aanpassing van de toerentalgeregelde ventilatoren sterke temperatuurschommelingen en zorgt daardoor voor een optimaal klimaatcomfort.

Met de geïntegreerde silent-functie kan desgewenst de geluidsemis-sie aanzienlijk worden beperkt. Daarom zijn de apparaten bijzonder geschikt voor ruimtes waar de klimatisering zoveel mogelijk onop-gemerkt moet blijven, zoals woon- en kantoorruimtes.

Door de ingebouwde klepmodule is er bij de montage geen extra installatiewerk nodig. Afhankelijk van het geïnstalleerde pomptype van het koudwaterleidingnet kan men kiezen tussen standaard geïnstalleerde 3- en 2-wegkleppen .

In totaal 6 grootten bestrijken het gehele vermogensbereik tot 9,4 kW, zodat voor elke toepassing het juiste apparaat beschikbaar is.

- Bijzonder geluidsarm bedrijf van het apparaat
- Eenvoudige installatie boven deuren of bovenaan de wand
- Uitneembaar en eenvoudig te reinigen luchtfilter
- Luchtuitlaat met instelbare swing-functie
- Geïntegreerde 3-wegklep of 2-wegklep
- Groot vermogenspectrum

Regeling

Voor het instellen van de bedrijfsmodussen koelen, verwarmen, ventileren of ontvochtigen wordt er standaard een infrarood-afstandsbediening meegeleverd. Hiermee kunnen de in- en uitschakeltijden, de gewenste ruimtetemperatuur, de werking van de swing-lamellen en 5 ventilatorstanden worden ingesteld. Met de optionele kabelafstandsbediening kan bovendien elk apparaat van een groepsbesturing afzonderlijk worden bediend.

Dankzij de standaard geïntegreerde modbus-interface kunnen de apparaten worden geïntegreerd in een bestaand gebouwbeheersys-teem. Een contact voor externe vrijgave en een potentiaalvrije verzamelstoringsmelding maken het mogelijk de apparaten op afstand aan te sturen resp. een storingsmelding op te vragen.

- Standaard infrarood-afstandsbediening
- Programmeerbare 24-uurs timerfunctie
- Potentiaalvrije storings- en vrijgavecontacten
- Modbus-interface RS485, standaard
- 5 instelbare ventilatorsnelheden
- Traploze vermogensaanpassing in de automatische modus

Technische gegevens

Apparaattype		WLT 30 EC	WLT 40 EC	WLT 50 EC	WLT 60 EC
Koelvermogen ^{1) 2)}	kW	2,8 (0,8 - 2,8)	3,7 (0,8 - 3,7)	4,9 (0,8 - 4,9)	6,1 (0,9 - 6,1)
Verwarmingsvermogen ^{1) 3)}	kW	4,2 (1,2 - 4,2)	4,9 (1,2 - 4,9)	6,4 (1,2 - 6,4)	7,8 (1,3 - 7,8)
Luchtvolumestroom per stand	m ³ /h	150/360/450/ 510/560	150/405/480/ 590/625	150/570/740/ 910/950	150/705/895/ 1050/1120
Geluidsdrukniveau per stand ⁴⁾	dB(A)	18/33/39/43/45	19/34/38/42/45	18/32/40/46/47	18/35/41/46/47
Spanningsvoorziening	V/Ph/Hz	230/1~/50	230/1~/50	230/1~/50	230/1~/50
Nominaal opgenomen elektrisch vermogen	W	27	31	46	60
Nominale opgenomen elektrische stroom	A	0,27	0,29	0,36	0,49
Bedrijfsmedium		Water; max. 35% ethyleenglycol; max. 35% propyleenglycol			
Werkdruk max.	kPa	1600			
Mediumaansluitingen	mm	12	12	12	12
Nominale volumestroom, medium ¹⁾	m ³ /h	0,48	0,64	0,83	1,05
Nominaal drukverlies, intern	kPa	23,1	31,3	31,0	38,4
Mediuminhoud	L	2	2	2	2
condensaansluiting	mm	16	16	16	16
Afmetingen hoogte	mm	315	315	315	315
Afmetingen breedte	mm	824	824	1147	1147
Afmetingen diepte	mm	245	245	245	245
Gewicht	kg	11	12	16	17
Standaardkleur		wit	wit	wit	wit
WLT EC met 3-wegklep		WLT 30-3 EC	WLT 40-3 EC	WLT 50-3 EC	WLT 60-3 EC
EDV-nr.		1614830	1614840	1614850	1614860
WLT EC met 2-wegklep		WLT 30-2 EC	WLT 40-2 EC	WLT 50-2 EC	WLT 60-2 EC
EDV-nr.		1614831	1614841	1614851	1614861

¹⁾ Nominale volumestroom medium; 0 % glycolconcentratie; max. luchtvolumestroom

²⁾ ruimtetemperatuur TK 27 °C, FK 19 °C; mediuminlaat 7 °C, mediumuitlaat 12 °C

³⁾ ruimtetemperatuur TK 20 °C, FK 14 °C; mediuminlaat 50 °C, nominale volumestroom als bij koelbedrijf

⁴⁾ Afstand 1 m vrije ruimte

Accessoires

Apparaattype	WLT 30 EC	WLT 40 EC	WLT 50 EC	WLT 60 EC
Kabelafstandsbediening				
	1611398	1611398	1611398	1611398
Precisie-ruimtetemperatuurregeling RR-21				
	1611401	1611401	1611401	1611401
Ruimtetemperatuurregeling RR-22.2				
	1611403	1611403	1611403	1611403
Sensor ruimtetemperatuur voor regelingen RR-21 en RR-22	1611380-1	1611380-1	1611380-1	1611380-1
Sensor aanvoertemperatuur voor regelingen RR-21 en RR-22	1611381-1	1611381-1	1611381-1	1611381-1

Accessoires

Apparaattype	WLT 30 EC	WLT 40 EC	WLT 50 EC	WLT 60 EC
Condensaatpomp KP-8				
	1613125	1613125	1613125	1613125



Kabelafstandsbediening

Voor opbouwmontage, bediening van individuele apparaten en groepsschakeling tot max. 32 apparaten mogelijk



Precisie-ruimtetemperatuurregeling RR-21

Regeling met instelbare parameters voor opbouwmontage met diverse aanvullende functies.



Ruimtetemperatuurregeling R-22.2

Voor opbouwmontage en regeling van de belangrijkste apparaatfuncties.



Condensaatpomp KP-8

Voor het afvoeren van het condensaat

REMKO SERIE KWK (DM)

Wand- en plafondkasten, in 2-leidingen- of 4-leidingen-uitvoering



Serie KWK DM



Serie KWK

REMKO SERIE KWK (DM)

De wand- en plafondkasten presenteren zich met een verzorgd design

De wand- en plafondkasten kunnen naar keuze verticaal worden gemonteerd op de wand of horizontaal onder het plafond. Ze zijn zeer geschikt voor de inbouw in kantoorruimten, vergader- en spreekkamers, banken, winkels en privé woningen.

REMKO wand- of plafondkasten zijn uitgerust met de modernste techniek en bieden uitzonderlijke flexibiliteit bij het installeren. De aansluitingen aan de mediumzijde bevinden zich standaard aan de linkerkant in de behuizing. De regeling kan naar keuze rechts in het apparaat of op de wand worden gemonteerd. Het omruilen van kant voor het aansluiten en de regeling is mogelijk. De standaardkleur van de elegante behuizing is wit, het uitblaasrooster wordt van wit kunststof gemaakt. De lucht komt via een regenererbaar filter in het apparaat. Een zeer geluidsarme 3-traps tangentiële ventilator zorgt voor een probleemloze luchtverdeling en optimaliseert de overdracht van het vermogen. Het register in een koperen-aluminium uitvoering is ontworpen voor een mediumtemperatuur van max. 80 °C. Door de inbouw van een verwarmingsregister kunnen de apparaten probleemloos geschikt worden gemaakt voor 4-leidingsysteem.

- De ideale oplossing voor een visueel onopvallende airconditioning
- Geluidsarme werking van het apparaat
- Eenvoudige ombouw van het apparaat tot 4-leidingen-uitvoering
- Voor horizontale en verticale plaatsing van de installatie

Technische gegevens

Apparaattype	
Koelvermogen ^{1) 2)}	kW
Verwarmingsvermogen ^{1) 3)}	kW
Luchtvolumestroom per stand	m ³ /h
Geluidsdrukkniveau per stand ⁴⁾	dB(A)
Stroomvoorziening	V/Ph/Hz
Nominaal opgenomen elektrisch vermogen ¹⁾	W
Nominale opgenomen elektrische stroom ¹⁾	A
Bedrijfsmedium	
Werkdruk max.	kPa
Mediaaansluitingen koelregister	Inch
Nominale volumestroom, medium K ² /H ³	m ³ /h
Nominale drukverliezen, intern K ² /H ³	kPa
Mediuminhoud	L
Afmetingen hoogte	mm
Afmetingen breedte	mm
Afmetingen diepte	mm
Standaardkleur	
Gewicht KWK	kg
Gewicht KWK DM	kg
KWK kastunit voor wandmontage/staande montage	
EDV-nr.	
KWK DM kastunit voor plafondmontage	
EDV-nr.	

¹⁾ nominale volumestroom medium; 0% glycolconcentratie; max. luchtvolumestroom

²⁾ ruimtetemperatuur TK 27 °C, FK 19 °C; mediuminlaat 7 °C, mediumuitlaat 12 °C

³⁾ ruimtetemperatuur TK 20 °C, FK 14 °C; mediuminlaat 45 °C, mediumuitlaat 40 °C

⁴⁾ gemeten in een ruimte van 100 m³ met een nagalmtijd van 0,3 seconden, afstand 1,0 m



KWK 125 (DM)	KWK 165 (DM)	KWK 205 (DM)	KWK 255 (DM)	KWK 305 (DM)	KWK 355 (DM)	KWK 455 (DM)	KWK 535 (DM)	KWK 595 (DM)
1,20	1,63	2,09	2,51	3,08	3,51	4,54	5,35	5,92
1,49	2,02	2,42	2,87	3,47	4,03	4,95	5,77	6,27
120/200/260	140/220/290	190/290/370	210/320/410	280/390/490	310/420/530	400/570/730	430/610/780	420/630/870
17/25/32	17/25/32	23/31/39	23/31/39	21/27/33	21/27/33	26/34/42	26/34/42	24/33/43
230/1~/50	230/1~/50	230/1~/50	230/1~/50	230/1~/50	230/1~/50	230/1~/50	230/1~/50	230/1~/50
35	39	47	51	59	71	97	107	120
0,15	0,17	0,20	0,22	0,26	0,31	0,42	0,47	0,52
Water; max. 35% ethyleenglycol; max. 35% propyleenglycol								
1500	1500	1500	1500	1500	1500	1500	1500	1500
1/2	1/2	1/2	1/2	1/2	1/2	1/2	1/2	1/2
0,21/0,26	0,28/0,35	0,36/0,42	0,43/0,49	0,53/0,60	0,60/0,69	0,78/0,87	0,92/0,99	1,02/1,08
10,5/13,0	13,3/16,5	15,3/17,7	17,3/19,7	18,6/20,9	19,9/22,9	20,2/22,5	22,6/24,3	22,6/24,0
0,7	0,7	1,0	1,0	1,4	1,4	1,7	1,7	2,0
477	477	477	477	477	477	477	477	477
670	670	870	870	1070	1070	1270	1270	1470
220	220	220	220	220	220	220	220	220
vergelijkbaar met RAL 9010								
13,5	14,0	16,4	17,2	22,5	23,5	26,0	27,5	30,0
14,7	15,2	18,0	18,8	24,5	25,5	28,4	29,9	32,8
1664100	1664110	1664120	1664130	1664140	1664150	1664160	1664170	1664180
1664200	1664210	1664220	1664230	1664240	1664250	1664260	1664270	1664280

REMKO SERIE KWK (DM)

Wand- en plafondkasten, in 2-leidingen- of 4-leidingen-uitvoering

Wand-/plafondkasten

Apparaattype	KWK 125 (DM)	KWK 165 (DM)	KWK 205 (DM)	KWK 255 (DM)
KWK kastunit voor wandmontage/staande montage	1664100	1664110	1664120	1664130
KWK DM kastunit voor plafondmontage	1664200	1664210	1664220	1664230

Accessoires

Regelingen				
Inbouwregeling RR-15	1665001	1665001	1665001	1665001
Inbouwregeling RR-16	1665002	1665002	1665002	1665002
Inbouwregeling RR-17	1665003	1665003	1665003	1665003
Precisie-ruimtetemperatuurregeling RR-21	1611396	1611396	1611396	1611396
Ruimtetemperatuurregeling RR-22	1611397	1611397	1611397	1611397
Sensor ruimtetemperatuur voor RR-21 en RR-22	1611380-1	1611380-1	1611380-1	1611380-1
Sensor aanvoertemperatuur voor RR-21 en RR-22	1611381-1	1611381-1	1611381-1	1611381-1
Schakelrelais SR-1	1661105	1661105	1661105	1661105
Klepmodules 2-leidingensysteem				
Tweeweg, vert. Wandmontage	1665020	1665020	1665020	1665020
Tweeweg, horiz. Plafondmontage (KWK DM)	1665025	1665025	1665025	1665025
Drieweg, vert. Wandmontage	1665010	1665010	1665010	1665010
Drieweg, horiz. Plafondmontage (KWK DM)	1665015	1665015	1665015	1665015
Klepmodules 4-leidingensysteem				
Tweeweg, vert. Wandmontage	1665040	1665040	1665040	1665040
Tweeweg, horiz. Plafondmontage (KWK DM)	1665045	1665045	1665045	1665045
Drieweg, vert. Wandmontage	1665030	1665030	1665030	1665030
Drieweg, horiz. Plafondmontage (KWK DM)	1665035	1665035	1665035	1665035
Overige accessoires				
Condensaatpomp, verticaal	1665050	1665050	1665050	1665050
Condensaatpomp, horizontaal (KWK DM)	1665051	1665051	1665051	1665051
Luchtinlaatsokkel	1665130	1665130	1665131	1665131
Voetjes	1665120	1665120	1665120	1665120
Aansluitleiding, flexibel, 100 mm, 2-leidingen	1665125	1665125	1665125	1665125
Aansluitleiding, flexibel, 200 mm, 2-leidingen	1665126	1665126	1665126	1665126
Aansluitleiding, flexibel, 100 mm, 4-leidingen	1665127	1665127	1665127	1665127
Aansluitleiding, flexibel, 200 mm, 4-leidingen	1665128	1665128	1665128	1665128
Verwarmingsregister 4-leidingensysteem	1665175	1665175	1665176	1665176
Storingsmeldingbouwsteen SB-1	1611506	1611506	1611506	1611506



Inbouwregeling RR-15

Voor het instellen van de bedrijfsmodus en het kiezen tussen de 3 ventilatorstanden.



Inbouwregeling RR-16

Voor het instellen van de bedrijfsmodus en het kiezen tussen de 3 ventilatorstanden plus de automatische modus.



Inbouwregeling RR-17

Met digitale weergave van de actuele temperatuur, de insteltemperatuur en diverse instelmogelijkheden.



Schakelrelais SR-1

Voor bediening en regeling van max. 4 binnenuits via een ruimtetemperatuurregeling in een groepsbesturing.



Precisie-ruimtetemperatuurregeling RR-21

Regeling met instelbare parameters voor opbouwmontage met diverse aanvullende functies.



Ruimtetemperatuurregeling RR-22

Voor opbouwmontage en regeling van de belangrijkste apparaatfuncties.



Luchtinlaatsokkel

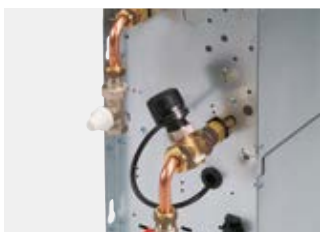
Met luchtinlaatrooster, voor het optisch afwerken van de luchtinlaat.



Voetjes

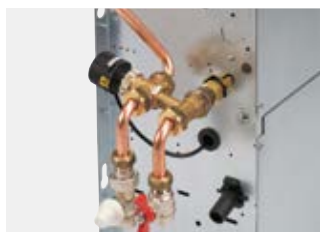
Voor montage op de apparaatonderzijde bij opstelling op de grond.

KWK 305 (DM)	KWK 355 (DM)	KWK 455 (DM)	KWK 535 (DM)	KWK 595 (DM)
1664140	1664150	1664160	1664170	1664180
1664240	1664250	1664260	1664270	1664280
1665001	1665001	1665001	1665001	1665001
1665002	1665002	1665002	1665002	1665002
1665003	1665003	1665003	1665003	1665003
1611396	1611396	1611396	1611396	1611396
1611397	1611397	1611397	1611397	1611397
1611380-1	1611380-1	1611380-1	1611380-1	1611380-1
1611381-1	1611381-1	1611381-1	1611381-1	1611381-1
1661105	1661105	1661105	1661105	1661105
1665020	1665020	1665020	1665020	1665020
1665025	1665025	1665025	1665025	1665025
1665010	1665010	1665010	1665010	1665010
1665015	1665015	1665015	1665015	1665015
1665040	1665040	1665040	1665040	1665040
1665045	1665045	1665045	1665045	1665045
1665030	1665030	1665030	1665030	1665030
1665035	1665035	1665035	1665035	1665035
1665050	1665050	1665050	1665050	1665050
1665051	1665051	1665051	1665051	1665051
1665132	1665132	1665133	1665133	1665134
1665120	1665120	1665120	1665120	1665120
1665125	1665125	1665125	1665125	1665125
1665126	1665126	1665126	1665126	1665126
1665127	1665127	1665127	1665127	1665127
1665128	1665128	1665128	1665128	1665128
1665177	1665177	1665178	1665178	1665179
1611506	1611506	1611506	1611506	1611506



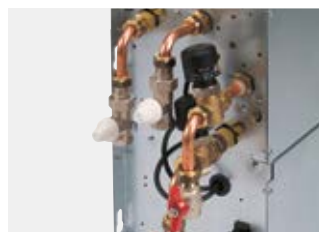
Tweeweg-klepmodule, 2-leidingsysteem

Voor de regeling van de mediumvolumestroom tijdens koel- of verwarmingsbedrijf.



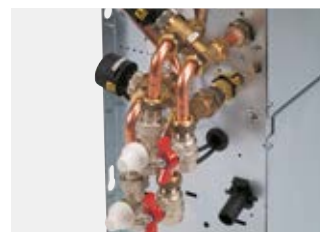
Drieweg-klepmodule, 2-leidingsysteem

Voor de regeling van de mediumvolumestroom tijdens koel- of verwarmingsbedrijf.



Tweeweg-klepmodule, 4-leidingsysteem

Voor de regeling van de mediumvolumestroom tijdens koel- en verwarmingsbedrijf.



Drieweg-klepmodule, 4-leidingsysteem

Voor de regeling van de mediumvolumestroom tijdens koel- en verwarmingsbedrijf.



Aansluitleiding, flexibel

Uittrekbare roestvrijstalen spiraalbuis in vlak afdichtende uitvoering voor flexibele aansluiting van de binneneenheden.



Storingsmeldingbouwsteen SB-1

Met potentiaalvrij contact voor de weergave van storingsmeldingen tijdens het koelen.



Condensaatpomp, verticaal

Inbouwbaar condensaatpomp voor het afvoeren van het condensaat van wandunits of staande units.



Condensaatpomp, horizontaal

Inbouwbaar condensaatpomp voor het afvoeren van het condensaat van plafondunits.

REMKO SERIE KWK ZW

Plafondkasten voor inbouw in verlaagde plafonds
in 2-leidingen- of 4-leidingen-uitvoering



REMKO SERIE KWK ZW

Plafondkasten voor montage in tussenruimten

Door een geringe inbouwhoogte de optimale, onzichtbare oplossing voor kantoren, banken of hotels. De rechthoekige luchtuitlaat van de apparaten is geschikt voor de opname van instelbare luchtuitlaatroosters voor een persoonlijke luchtverdeling. De filtering van de lucht gebeurt in de luchtinlaat van het apparaat door een regenereerbaar inschuifilter. De inwendige tangentiële ventilator maakt een meertraps luchthoeveelheidsinstelling mogelijk. De schuin ingebouwde koperen-aluminium warmtewisselaar is geschikt voor een mediumtemperatuur tot 80 °C. Door de inbouw van een verwarmingsregister kunnen de apparaten probleemloos geschikt worden gemaakt voor een uitvoering met 4 geleiders. De registers kunnen aan beide zijden op de tegen condens geïsoleerde behuizing worden aangesloten. Voor het regelen van het koelvermogen is de klepmodule voor 2- en 4-leidingsystemen beschikbaar als toebehoren.

- Montage onzichtbaar in tussenruimten
- Geringe inbouwhoogte
- Flexibel positioneerbaar
- Minimaal gewicht
- Bedieningsvriendelijke regeling
- Geluidsarme werking
- Bijzonder slanke afmetingen
- Eenvoudige ombouw van het apparaat tot 4-leidingen-uitvoering
- Voor horizontale plaatsing van de installatie

Technische gegevens

Apparaattype	
Koelvermogen ^{1) 2)}	kW
Verwarmingsvermogen ^{1) 3)}	kW
Luchtvolumestroom per stand	m ³ /h
Geluidsdrukkniveau per stand ⁴⁾	dB(A)
Stroomvoorziening	V/Ph/Hz
Nominaal opgenomen elektrisch vermogen ¹⁾	W
Nominale opgenomen elektrische stroom ¹⁾	A
Bedrijfsmedium	
Werkdruk max.	kPa
Mediaansluitingen koelregister	Inch
Nominale volumestroom, medium K ²⁾ /H ³⁾	m ³ /h
Nominale drukverliezen, intern K ²⁾ /H ³⁾	kPa
Mediuminhoud	L
Afmetingen hoogte	mm
Afmetingen breedte	mm
Afmetingen diepte	mm
Gewicht	kg

EDV-nr.

¹⁾ nominale volumestroom medium; 0% glycolconcentratie; max. luchtvolumestroom

²⁾ ruimtetemperatuur TK 27 °C, FK 19 °C; mediuminlaat 7 °C, mediumuitlaat 12 °C

³⁾ ruimtetemperatuur TK 20 °C, FK 14 °C; mediuminlaat 45 °C, mediumuitlaat 40 °C

⁴⁾ gemeten in een ruimte van 100 m³ met een nagalmtijd van 0,3 seconden, afstand 1,0 m



KWK 125 ZW	KWK 165 ZW	KWK 205 ZW	KWK 255 ZW	KWK 305 ZW	KWK 355 ZW	KWK 455 ZW	KWK 535 ZW	KWK 595 ZW
1,20	1,63	2,09	2,51	3,08	3,51	4,54	5,35	5,92
1,49	2,02	2,42	2,87	3,47	4,03	4,95	5,77	6,27
120/200/260	140/220/290	190/290/370	210/320/410	280/390/490	310/420/530	400/570/730	430/610/780	420/630/870
17/25/32	17/25/32	23/31/39	23/31/39	21/27/33	21/27/33	26/34/42	26/34/42	24/33/43
230/1~/50	230/1~/50	230/1~/50	230/1~/50	230/1~/50	230/1~/50	230/1~/50	230/1~/50	230/1~/50
35	39	47	51	59	71	97	107	120
0,15	0,17	0,20	0,22	0,26	0,31	0,42	0,47	0,52
Water; max. 35% ethyleenglycol; max. 35% propyleenglycol								
1500	1500	1500	1500	1500	1500	1500	1500	1500
1/2	1/2	1/2	1/2	1/2	1/2	1/2	1/2	1/2
0,21/0,26	0,28/0,35	0,36/0,42	0,43/0,49	0,53/0,60	0,60/0,69	0,78/0,87	0,92/0,99	1,02/1,08
10,5/13,0	13,3/16,5	15,3/17,7	17,3/19,7	18,6/20,9	19,9/22,9	20,2/22,5	22,6/24,3	22,6/24,0
0,7	0,7	1,0	1,0	1,4	1,4	1,7	1,7	2,0
215	215	215	215	215	215	215	215	215
545	545	745	745	945	945	1145	1145	1345
450	450	450	450	450	450	450	450	450
11,1	11,6	13,9	14,7	19,9	20,9	23,3	24,8	27,2
1664300	1664310	1664320	1664330	1664340	1664350	1664360	1664370	1664380

REMKO SERIE KWK ZW

Plafondkasten voor inbouw in verlaagde plafonds
in 2-leidingen- of 4-leidingen-uitvoering

Plafondkasten

Apparaattype	KWK 125 ZW	KWK 165 ZW	KWK 205 ZW	KWK 255 ZW
in 2-leidingen- of 4-leidingen-uitvoering	1664300	1664310	1664320	1664330

Accessoires

Regelingen

Precisie-ruimtetemperatuurregeling RR-21	1611396	1611396	1611396	1611396
Ruimtetemperatuurregeling RR-22	1611397	1611397	1611397	1611397
Sensor ruimtetemperatuur voor RR-21 en RR-22	1611380-1	1611380-1	1611380-1	1611380-1
Sensor aanvoertemperatuur voor RR-21 en RR-22	1611381-1	1611381-1	1611381-1	1611381-1
Schakelrelais SR-1	1661105	1661105	1661105	1661105

Klepmodules 2-leidingensysteem

Tweeweg, horiz. Plafondmontage	1665025	1665025	1665025	1665025
Drieweg, horiz. Plafondmontage	1665015	1665015	1665015	1665015

Klepmodules 4-leidingensysteem

Tweeweg, horiz. Plafondmontage	1665045	1665045	1665045	1665045
Drieweg, horiz. Plafondmontage	1665035	1665035	1665035	1665035

Kanaalaansluiting

Zeildoekaansluitstuk, luchtinlaat	1665100	1665100	1665101	1665101
Zeildoekaansluitstuk, luchtuitlaat	1665105	1665105	1665106	1665106
Kanaalhoekstuk, luchtinlaat	1665110	1665110	1665111	1665111
Kanaalhoekstuk, luchtuitlaat	1665115	1665115	1665116	1665116
Flensaansluiting, luchtinlaat	1665140	1665140	1665141	1665141
Flensaansluiting, luchtuitlaat	1665145	1665145	1665146	1665146
Kanaalstuk, 100 mm, luchtinlaat	1665165	1665165	1665166	1665166
Kanaalstuk, 100 mm, luchtuitlaat	1665150	1665150	1665151	1665151
Kanaalstuk, 200 mm, luchtuitlaat	1665155	1665155	1665156	1665156
Kanaalstuk, 500 mm, luchtuitlaat	1665160	1665160	1665161	1665161
Telescoopstuk	1665170	1665170	1665171	1665171
Luchtinlaatrooster incl. filter, kunststof	1665180	1665180	1665181	1665181
Luchtuitlaatrooster, kunststof	1665185	1665185	1665186	1665186
Luchtinlaatrooster incl. filter, roestvrij staal	1665190	1665190	1665191	1665191
Luchtuitlaatrooster, roestvrij staal	1665195	1665195	1665196	1665196

Overige accessoires

Condensaatpomp, horizontaal	1665051	1665051	1665051	1665051
Aansluitleiding, flexibel, 100 mm, 2-leidingensysteem	1665125	1665125	1665125	1665125
Aansluitleiding, flexibel, 200 mm, 2-leidingensysteem	1665126	1665126	1665126	1665126
Aansluitleiding, flexibel, 100 mm, 4-leidingensysteem	1665127	1665127	1665127	1665127
Aansluitleiding, flexibel, 200 mm, 4-leidingensysteem	1665128	1665128	1665128	1665128
Verwarmingsregister 4-leidingensysteem	1665175	1665175	1665176	1665176
Storingsmeldingbouwsteen SB-1	1611506	1611506	1611506	1611506



Precisie-ruimtetemperatuurregeling RR-21

Regeling met instelbare parameters voor opbouwmontage met diverse aanvullende functies.



Ruimtetemperatuurregeling RR-22

Voor opbouwmontage en regeling van de belangrijkste apparaatfuncties.



Schakelrelais SR-1

Voor bediening en regeling van max. 4 binneneenheden via een ruimtetemperatuurregeling in een groepsbesturing.



Storingsmeldingbouwsteen SB-1

Met potentiaalvrij contact voor de weergave van storingsmeldingen tijdens het koelen.



Zeildoekaansluitstuk, luchtinlaat

Elastisch verbindingstuk voor geluidsisolatie.



Zeildoekaansluitstuk, luchtuitlaat

Elastisch verbindingstuk voor geluidsisolatie.



Kanaalhoekstuk, luchtinlaat

Voor luchtinlaat, 90°.



Kanaalhoekstuk, luchtuitlaat

Voor luchtuitlaat, 90°.

KWK 305 ZW	KWK 355 ZW	KWK 455 ZW	KWK 535 ZW	KWK 595 ZW
1664340	1664350	1664360	1664370	1664380

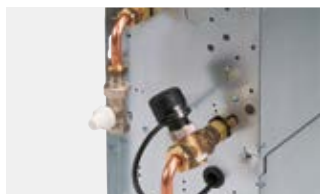
1611396	1611396	1611396	1611396	1611396
1611397	1611397	1611397	1611397	1611397
1611380-1	1611380-1	1611380-1	1611380-1	1611380-1
1611381-1	1611381-1	1611381-1	1611381-1	1611381-1
1661105	1661105	1661105	1661105	1661105

1665025	1665025	1665025	1665025	1665025
1665015	1665015	1665015	1665015	1665015

1665045	1665045	1665045	1665045	1665045
1665035	1665035	1665035	1665035	1665035

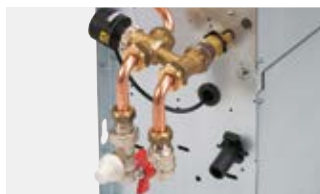
1665102	1665102	1665103	1665103	1665104
1665107	1665107	1665108	1665108	1665109
1665112	1665112	1665113	1665113	1665114
1665117	1665117	1665118	1665118	1665119
1665142	1665142	1665143	1665143	1665144
1665147	1665147	1665148	1665148	1665149
1665167	1665167	1665168	1665168	1665169
1665152	1665152	1665153	1665153	1665154
1665157	1665157	1665158	1665158	1665159
1665162	1665162	1665163	1665163	1665164
1665172	1665172	1665173	1665173	1665174
1665182	1665182	1665183	1665183	1665184
1665187	1665187	1665188	1665188	1665189
1665192	1665192	1665193	1665193	1665194
1665197	1665197	1665198	1665198	1665199

1665051	1665051	1665051	1665051	1665051
1665125	1665125	1665125	1665125	1665125
1665126	1665126	1665126	1665126	1665126
1665127	1665127	1665127	1665127	1665127
1665128	1665128	1665128	1665128	1665128
1665177	1665177	1665178	1665178	1665179
1611506	1611506	1611506	1611506	1611506



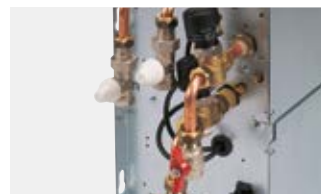
Tweeweg-klepmodule, 2-leidingsysteem

Voor de regeling van de mediumvolumestroom tijdens koel- of verwarmingsbedrijf.



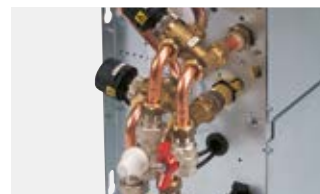
Drieweg-klepmodule, 2-leidingsysteem

Voor de regeling van de mediumvolumestroom tijdens koel- of verwarmingsbedrijf.



Tweeweg-klepmodule, 4-leidingsysteem

Voor de regeling van de mediumvolumestroom tijdens koel- en verwarmingsbedrijf.



Drieweg-klepmodule, 4-leidingsysteem

Voor de regeling van de mediumvolumestroom tijdens koel- en verwarmingsbedrijf.



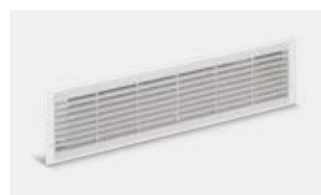
Flensaansluiting, luchtinlaat

Voor aansluiting op aanwezige kanaalcomponenten.



Flensaansluiting, luchtuitlaat

Voor aansluiting op aanwezige kanaalcomponenten.



Luchtinlaat-/luchtuitlaatrooster

Van kunststof, met vaste lamellen.



Condensaatpomp, horizontaal

Voor het afvoeren van het condensaat

REMKO KWALITEIT MET SYSTEEM

Klimaat | Warmte | Nieuwe energievormen

Telefoon +49 (0) 5232 606-0
Fax +49 (0) 5232 606-260

E-mail info@remko.de
Internet www.remko.de

Hotline nationaal
+49 (0) 5232 606-0

Hotline internationaal
+49 (0) 5232 606-130

